



Immobilien-Exposé

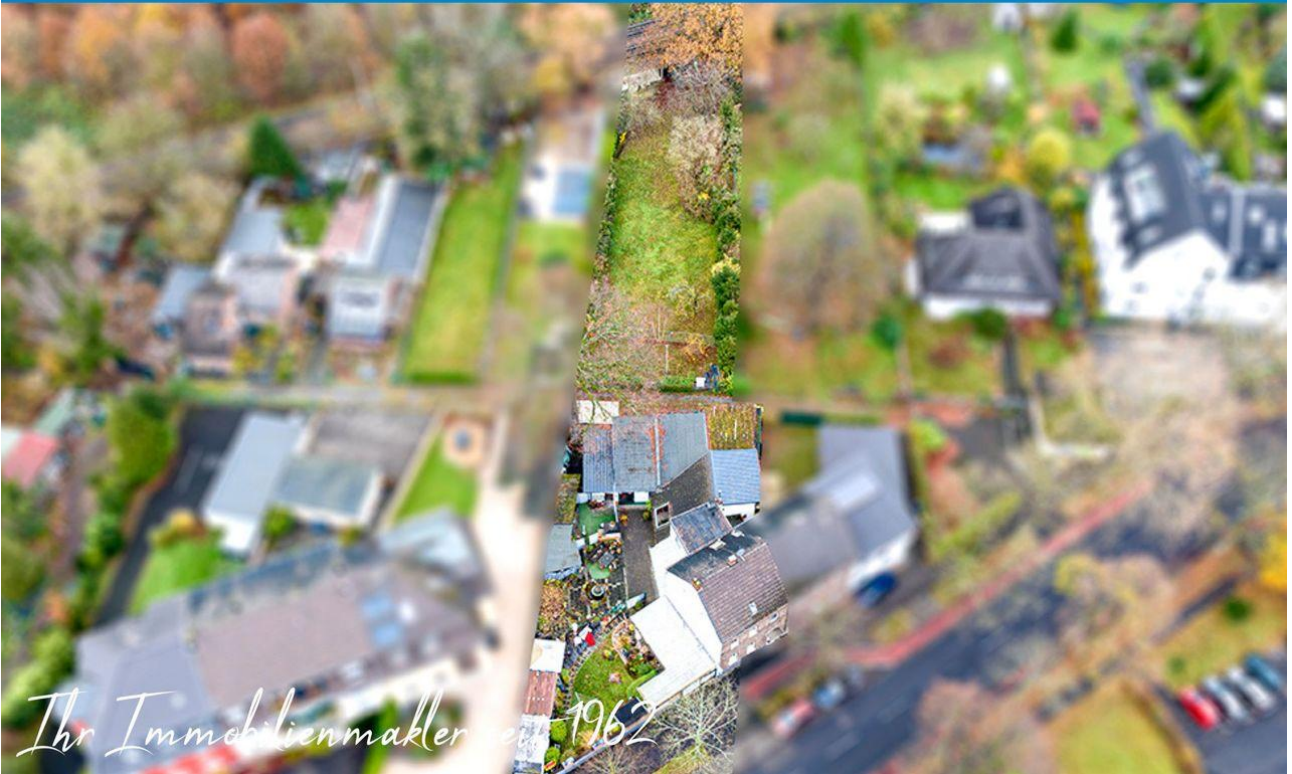
Attraktives Grundstück in einer Toplage

Objekt-Nr.:

8954

Grundstück zum Kauf

in 51109 Köln



Ihr Immobilienmakler seit 1962



Ihr Immobilienmakler seit 1962



Ihr Immobilienmakler seit 1962

Details

Provisionspflichtig

Käuferprovision

3.57 %

Geschossflächenzahl (GFZ)

1,20

Grundstück (ca.)

987 m²

Zustand

Erstbezug

Ausstattung

Bauvoranfrage steht aus

Erschließung gesichert

Zuwegung über die Olpener Str. ist gesichert

Misch-/mehrgeschossige Bauweise je 1.010 m²/EUR

Sonstiges

MAKLERCOURTAGE

Der Käufer hat 3,57 % einschließlich gesetzlicher Mehrwertsteuer des Verkaufspreises als Dienstleistungshonorar zu zahlen. Dieses einmalige Dienstleistungshonorar ist fällig bei Abschluss des notariellen Kaufvertrages und zahlbar an die Firma Alfred Vollmer Immobilien KG. Soweit der Käufer ein Unternehmer im Sinne des § 14 BGB ist gilt eine abweichende Provisionsregelung.

Lage & Umgebung

51109 Köln

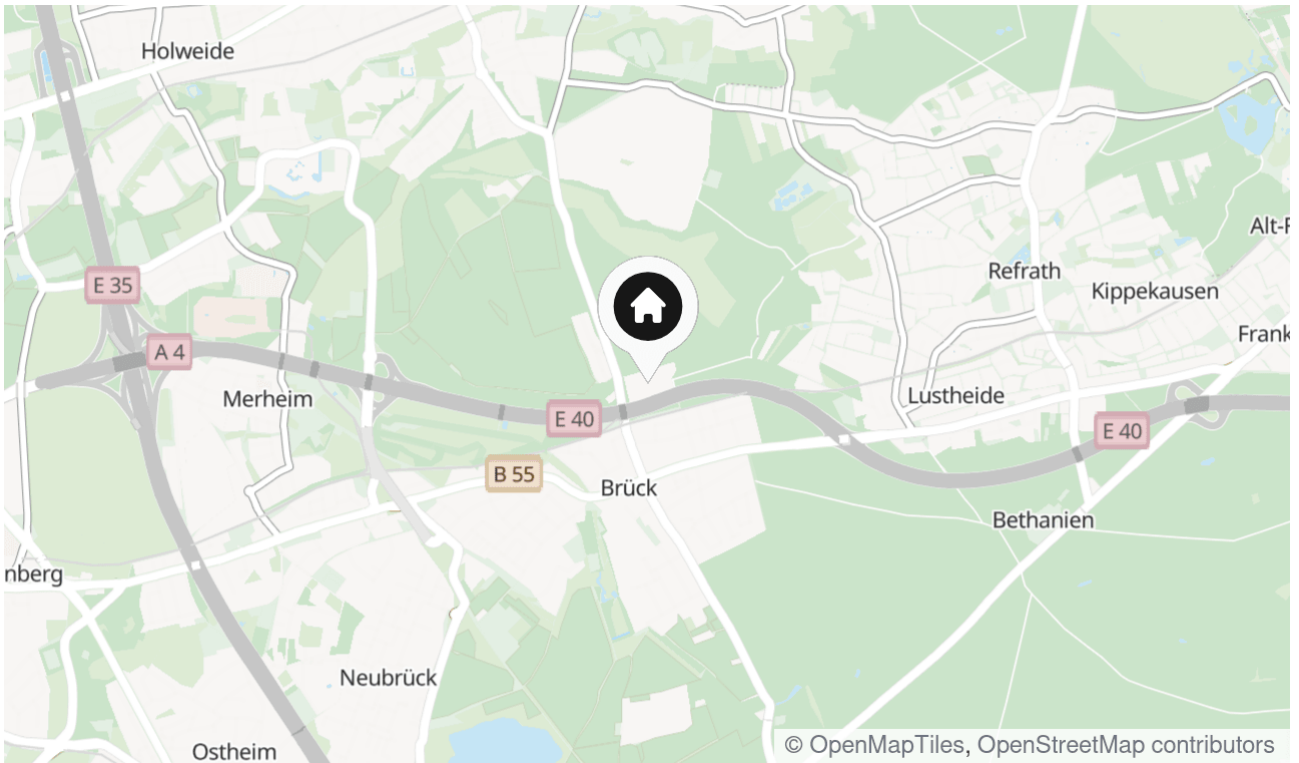
Das Grundstück befindet sich in einer ruhigen und idyllischen Lage in Köln, einer der größten und beliebtesten Städte Deutschlands. Die Umgebung ist von viel Grün und Natur geprägt und bietet somit eine angenehme und erholsame Atmosphäre. Trotz der ruhigen Lage ist das Grundstück zentral gelegen und bietet somit eine optimale Kombination aus Ruhe und Nähe zur Stadt.

Durch die gute Verkehrsanbindung ist das Grundstück sowohl mit dem Auto als auch mit öffentlichen Verkehrsmitteln optimal erreichbar. Die Autobahn ist in wenigen Minuten zu erreichen und ermöglicht somit eine schnelle Anbindung an andere Städte und Regionen. Auch der Flughafen Köln/Bonn ist in kurzer Zeit erreichbar.

Für Pendler und alle, die auf öffentliche Verkehrsmittel angewiesen sind, bietet die Lage des Grundstücks ebenfalls beste Voraussetzungen. Die nächstgelegene Bushaltestelle ist nur wenige Gehminuten entfernt und bietet Anschluss an das gut ausgebaute Netz der Kölner Verkehrsbetriebe. Auch der Hauptbahnhof ist in kurzer Zeit erreichbar und ermöglicht somit eine bequeme und schnelle Anbindung an das öffentliche Verkehrsnetz.

Die Umgebung des Grundstücks ist geprägt von einer angenehmen Nachbarschaft und einem hohen Maß an Lebensqualität. In der direkten Umgebung befinden sich verschiedene Einkaufsmöglichkeiten, Restaurants, Cafés und Freizeitangebote, die alle bequem zu Fuß erreichbar sind. Auch Schulen, Kindergärten und Ärzte sind in der Nähe vorhanden, was die Lage besonders für Familien attraktiv macht.

Zusammenfassend lässt sich sagen, dass das Grundstück in einer ruhigen, idyllischen und dennoch zentralen Lage in Köln liegt. Die gute Verkehrsanbindung und die Nähe zu verschiedenen Einkaufs- und Freizeitmöglichkeiten machen diese Lage zu einem idealen Ort zum Wohnen und Leben.



Die Karte zeigt den ungefähren Standort der Immobilie



Luftansicht 1



Luftansicht 2

AV ALFRED VOLLMER



Ihre Immobilien im Wandel seit 1962

Frontansicht

AV ALFRED VOLLMER



CLEVER INVESTIEREN!

Telefon 0202 945801
www.vollmer-moebius.de

QR

Kontakt

Alfred Vollmer Immobilien KG

Schloßbleiche 34

42103 Wuppertal

Telefon: 0202-945801

E-Mail: info@vollmer-moebius.de

Ihr Ansprechpartner

Stephan A. Vollmer

Impressum

www.vollmer-moebius.de/impressum/

Besuchen Sie uns im Internet

www.vollmer-moebius.de

